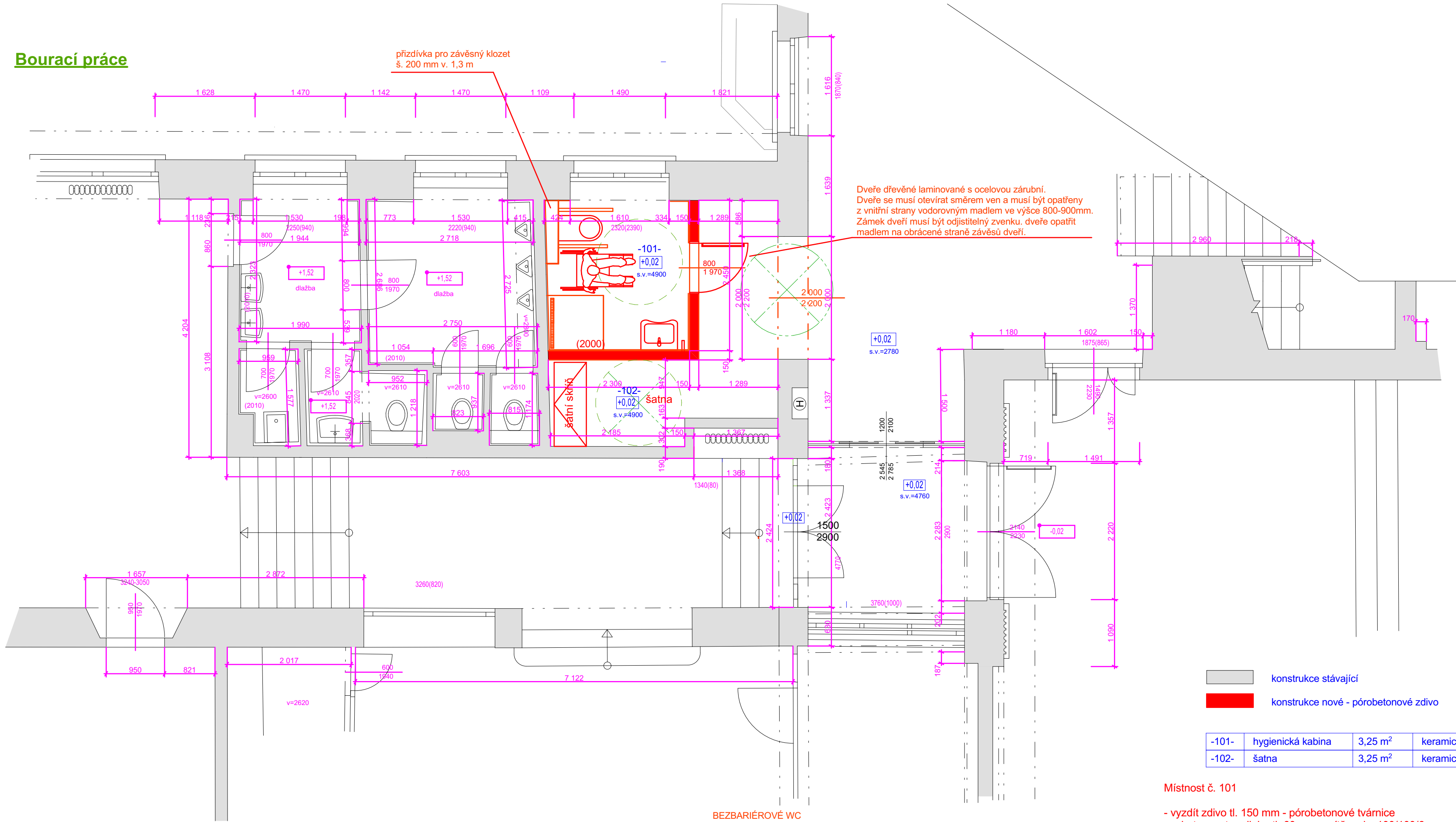


Bourací práce



- konstrukce stávající
- konstrukce nové - pórobetonové zdivo

-101-	hygienická kabina	3,25 m²	keramická dlažba
-102-	šatna	3,25 m²	keramická dlažba

Místnost č. 101

- vyzdít zdivo tl. 150 mm - pórobetonové tvárnice
- vybetonovat podlahu tl. 60 mm + sítě s oky 100/100/6 mm
- provést samonivelační stěrku tl. 15 mm, položit keramickou dlažbu
- provést nové bělinové obklady do v. 2,0 m
- osadit zařizovací předměty
- provést nové štukové omítky stěn a stropů včetně výztužné vrstvy (lepidlo + tkanina)
- provést 2x interiérový nátěr bílou barvou

Místnost č. 102

- vybetonovat podlahu tl. 60 mm + sítě s oky 100/100/6 mm
- provést samonivelační stěrku tl. 15 mm, položit keramickou dlažbu
- provést nové štukové omítky stěn a stropů včetně výztužné vrstvy (lepidlo + tkanina)
- provést 2x interiérový nátěr bílou barvou

SO 02 - Bezbariérové úpravy

Zahradní 928 Horní Slavkov 357 31 mobil: 603 452 704 iČO: 25247107, DIČ: CZ25247107			
Odpořevdný projektant: Ing. Leoř Ledvina	Projektant: David Thol	Úřel:	DPS
Objednatel: MěÚ Horní Slavkov, Dlouhá 634/12, 357 31 Horní Slavkov	Datum:		10/2024
Kraj: Karlovarský	MěÚ: Horní Slavkov	Č. zakázky	33/2024
Název akce:	Snížení energetické náročnosti technologických zařízení v kuchyni ZŠ Nádražní 683 Horní Slavkov		
Obsah:	Nový stav Hygienická kabina - M 1:50		

BEZBARIÉROVÁ SPRCHA

Řešení dveří musí být v souladu s přílohou č.3 odst. 5. Hygienická zařízení a šatny k vyhlášce č. 398/2009 Sb.

Požadavky:

Stěny hygienických zařízení a šaten musí po konstrukční stránce umožnit kotvení opěrných madel v různých polohách s nosností minimálně 150 kg. Po osazení všech zařizovacích předmětů musí být zachován volný manipulační prostor o průměru min 1500mm. Podlaha musí být protisklzná.

SPRCHA

- Sprchové kouty musí mít nejmenší půdorysné rozměry 900x900mm.
- Vedle sprchového prostoru musí být volné místo pro odložení vozíku, které musí být oddělitelné od vodního paprsku zástenou nebo závěsem.
- Výškový rozdíl podlahy a dna sprchového boxu nebo koutu může činit nejvýše 20 mm.
- Doporučuje se použití nízkých odtokových sifonů nebo vyspádování ve sklonu nejvýše v poměru 1:50 (2,0 %) do odtokového kanálku podél stěny, zakrytého roštem.
- Sprchové kouty musí být vybaveny sklopným sedátkem o rozměrech min 450x450 mm ve výši 460mm nad podlahou a v ose vzdálenosti 600mm od rohu sprchového koutu. Na stěně kolmé k sedátku a v dosahové vzdálenosti maximálně 750 mm od rohu sprchového koutu musí být ruční sprcha s pákovým ovládáním.
- V dosahu ze sedátka a to ve výšce 600-1200 mm a také v dosahu z podlahy a to nejvýše 150mm nad podlahou musí být ovladač signalizačního systému nouzového volání.
- V místě ruční sprchy musí být vodorovné a svislé pevné madlo. Vodorovné madlo musí být ve výši 800mm nad podlahou, nejméně 600mm dlouhé a umístěno nejvýše 300mm od rohu sprchového koutu. Svislé madlo musí být dlouhé nejméně 500mm a umístěno 900mm od rohu sprchového koutu.
- Doporučuje se osadit i sklopné madlo v prostoru mezi sedátkem a volným prostorem pro vozík, ve vzdálenosti 300mm od osy sedátka a ve výši 800 mm nad podlahou.
- Dveře musí mít na vnější straně ve výši 200mm nad klikou umístěn štítek s hmatným orientačním znakem a s příslušným nápisem v Braillově písmu jako je text „WC ženy“, sprchy muži“ nebo „šatny ženy“. Braillovo písmo musí mít parametry standardní sazby.

BEZBARIÉROVÉ WC

- V kabině musí být záchodová mísa, umyvadlo, háček na oděvy a prostor pro odpadkový koš.
- Šířka vstupu musí být min 800 mm. Dveře se musí otevírat směrem ven a musí být opatřeny z vnitřní strany vodorovným madlem ve výšce 800-900mm. Zámek dveří musí být odjistitelný zvenku.
- Záchodová mísa musí být osazena v ose vzdálenosti 450mm od boční stěny. Mezi čelem záchodové mísy a zadní stěnou kabiny musí být min 700 mm. Prostor okolo záchodové mísy musí umožnit čelní, diagonální nebo boční nástup. U kabin minimálních rozměrů musí být manipulační prostor umístěný proti dveřím. Kabiny s využitím asistence musí mít záchodovou mísu osazenou v ose stěny, která je naproti vstupu.
- Horní hrana sedátka záchodové mísy musí být ve výši 460mm nad podlahou. Ovládání splachovacího zařízení musí být umístěno na straně, ze které je volný přístup k záchodové míse, max 1200mm nad podlahou. Splachovací zařízení umístěné na stěně musí být v dosahu osoby sedící na záchodové míse.
- V dosahu ze záchodové mísy a to ve výšce 600-1200 mm nad podlahou a také v dosahu z podlahy a to nejvýše 150mm nad podlahou musí být ovladač signalizačního systému nouzového volání.
- Umyvadlo musí být opatřeno stojánkovou výtokovou baterií s pákovým ovládáním.
- Umyvadlo musí umožnit podjezd osoby na vozíku, jeho horní hrana musí být ve výšce 800 mm. V záchodových kabinách minimálních rozměrů je nutno použít pouze malé umyvátko.
- Po obou stranách záchodové mísy musí být madla ve vzájemné vzdálenosti 600 mm a ve výši 800mm nad podlahou. U záchodové mísy s přístupem jen z jedné strany musí být madlo na straně přístupu sklopné a záchodovou mísu musí přesahovat o 100mm; madlo na opačné straně záchodové mísy musí být pevné a záchodovou mísu musí přesahovat o 200 mm. U záchodové mísy s přístupem z obou stran neboli záchodová kabina s využitím asistence musí být obě madla sklopná a obě musí přesahovat z áchodovou mísu o 100 mm.

BEZBARIÉROVÉ ŘEŠENÍ A POŽADAVKY - DETAILS

- Vedle umyvadla musí být alespoň jedno svislé madlo délky min 500mm.
- Je-li v hygienickém zařízení nebo šatně instalováno zrcadlo musí být použitelné pro osobu stojící i osobu na vozíku. U pevného zrcadla musí být spodní hrana ve výši maximálně 900 mm nad podlahou a horní hrana ve výši minimálně 1800 mm nad podlahou. Sklopné zrcadlo nesmí mít ovladač páku vystupující do prostoru.